

EUROPEAN SOCIAL INNOVATION AND IMPACT FUND (ESIIF)

Unternehmerische, soziale
Innovation & Wirkung fördern

Brücken bauen zwischen
Sozialunternehmen & Impact Investoren



EUROPEAN SOCIAL INNOVATION AND IMPACT FUND (ESIIF)

Die Vision: jede Innovation erzeugt eine positive soziale und ökologische Wirkung

Unternehmerisch mit Innovation skalierbaren positiven Impact erzeugen – das ist **die Mission von Sozialunternehmen**. Damit sie dies zum Nutzen aller tun können, benötigen sie Zugang zu Wachstumskapital. Gleichzeitig suchen immer mehr Menschen nach Möglichkeiten, finanzielle Mittel zur Sicherung der Umwelt und der Lebensgrundlagen zukünftiger Generationen einzusetzen. Die Investitionsstrategie folgt dem **Prinzip der „geteilten Rendite“**: einer direkt ökonomischen für Investoren und Sozialunternehmen und einer indirekt ökologisch-sozialen Rendite für uns alle.



Dieses Finanzprodukt wird mit einer von der Europäischen Union im Rahmen des Programms für Beschäftigung und soziale Innovation (EaSI) finanzierten Bürgerschaft unterstützt.

SOZIALUNTERNEHMEN IM ÜBERBLICK

Eigenschaften von Sozialunternehmen



Gesellschaftliche Wirkung

Sozialunternehmen zeigen, dass es keine Utopie bleiben muss, soziale und ökologische Herausforderungen unternehmerisch zu lösen



Innovationskraft

Sozialunternehmen entwickeln und implementieren neue Lösungen und liefern damit wertvolle Impulse für wichtige gesellschaftliche Veränderungen



Nachhaltiges Wirtschaften

Verantwortungsvoller Umgang mit Ressourcen. Mit ihren sozialen und ökologischen Innovation, schaffen Sozialunternehmen neue Märkte, lösen gesellschaftliche Probleme und lassen ökonomische Nachhaltigkeit erwarten. Das verdient den Zugang zu Wachstumskapital.

Beispielunternehmen



Lebensmittel retten

und CO₂-Emissionen senken. Durch Online- und Offline-Verkauf von Überschüssen zu Discountpreisen.



Bewässerung

Stromlose, bezahlbare Bewässerung für Dorfgemeinschaften in Entwicklungsländern. Die Lösung für höhere Produktivität von Kleinstfarmen.



Produktivität

Ernteertragssteigerungen für Kleinstbauern. Eine völlig neuartige Lösung, um Kleinstbauern in tropischen Gebieten wetterabhängige Entscheidungen zu erleichtern.

Das Ziel von Sozialunternehmen sind Geschäftsmodelle, die **gesellschaftliche, soziale und ökologische** Probleme mit unternehmerischen Mitteln lösen.

Klar definierte Investmentkriterien

Um vom ESIF eine Finanzierung zu erhalten, müssen die Zielunternehmen folgende Investment-Kriterien erfüllen:

- Sie verfolgen primär das Ziel, eine **messbare, positive soziale und/oder ökologische Wirkung auf die Gesellschaft** zu erzielen, und werden zudem unternehmerisch, verantwortungsbewusst und transparent geführt.
- Sie sind in einer frühen Phase ihrer Entwicklung, haben jedoch ihre **Geschäftsmodelle und deren Wirkung bereits erfolgreich am Markt eingeführt** („Proof of Concept“).
- Sie entfalten ihre soziale bzw. ökologische Wirkung in unterschiedlichsten Tätigkeitsfeldern, beispielsweise in den Bereichen **Bildung, Umwelt, Gesundheitswesen oder Zivilgesellschaft**. Ihren **Sitz haben sie in Deutschland oder anderen EU-Staaten, Ihre Wirkung erzeugen Sie weltweit**.
- Sie **wachsen und benötigen dafür Kapital**, um beispielsweise die Vertriebs- und Produktionskapazitäten sowie die Angebotspalette auszubauen oder die internationale Expansion voranzutreiben.

BEISPIEL EINES ZIELUNTERNEHMENS



GESELLSCHAFTLICHES PROBLEM

LEBENSMITTEL-VERSCHWENDUNG

Weltweit werden 1/3 aller Lebensmittel verschwendet. (BCG, 2018).

- 90% der Konsumenten möchten nachhaltiger leben (PR Newswire, 2017).
- Hauptgründe für Lebensmittelverschwendung:

- (1) Abweichung von der Norm
- (2) Überproduktion
- (3) ineffiziente Produktions- und Logistikprozesse
- (4) Ware kurz vor/nach Ablauf des Mindesthaltbarkeitsdatums.

LÖSUNG

UNTERNEHMERISCHE LÖSUNG

- SIRPLUS führt den Überschuss an Lebensmitteln wieder ins Kreislaufsystem zurück.
- Digitales Shop und Point of Sale Konzept
- Zusammenarbeit mit ca. 800 Produzenten und Großhändlern

IMPACT & MESSUNG

LÄNGERFRISTIGE WIRKUNG

- CO2 Einsparung durch gerettete Lebensmittel
- Nachhaltige Bewusstseinsveränderung
- Indirekter Beitrag zur Bekämpfung von Hunger.

WIRKUNGMESSUNG:

- Anzahl verkaufter, geretteter Produkte
- Tonnen an CO2 Einsparung
- Anzahl der mit der Aufklärungsarbeit erreichten Menschen



Lebensmittel retten

SIRPLUS wurde 2017 von Raphael Fellmer und Martin Schott mit der Mission gegründet, Lebensmittelverschwendung in großem Maßstab zu reduzieren.



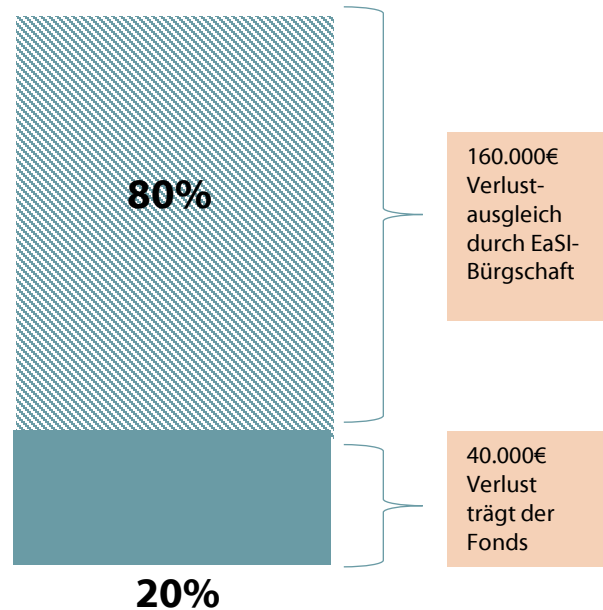
Absicherung

Der ESIF bringt eine Innovation mit sich, die den Fonds einzigartig macht: Durch die sogenannte EaSI-Bürgschaft werden in dem Fonds **Verluste aus Investitionen des Fonds in Sozialunternehmen von bis zu 20 % des investierten Kapitals zu jeweils 80 % abgesichert**. Der ESIF nutzt als einziger Spezial-AIF in Deutschland dieses EU-Programm für Finanzierungen von Sozialunternehmen.

Mit dem Europäischen Programm für Beschäftigung und soziale Innovation (EaSI) unterstützt die Europäische Kommission im Zeitraum 2014-2020 die Mikrofinanzierung und die Finanzierung von Sozialunternehmen mit insgesamt 193 Mio. EUR. Die **EaSI-Bürgschaft** begünstigt die Investition von Anlegern in Sozialunternehmen, die sich ohne Bürgschaft wegen des Risikos eventuell zurückgehalten hätten.

Beispiel

Ausfall eines Darlehens i. H. v. 200 T€;
(auf max. 20% des Fondsvolumens begrenzt)



CHANCEN & RISIKEN

Für Investoren zusammengefasst



Impact: Belegbarer Beitrag zur Lösung sozialer und ökologischer Probleme



Kooperation: Fondsinvestoren und Direktinvestoren investieren gemeinsam



Risikoreduktion: Teilabsicherung von Ausfällen durch EaSI-Bürgschaft



Auswahl: Zwischen 2 unterschiedlichen Risiko-Rendite Profilen



Kostengünstig: Niedrige Verwaltungsgebühren durch passiven Investmentansatz



Vielfalt: Diversifiziertes Zielportfolio von ca. 60 frühphasigen Sozialunternehmen



Totalverlustrisiko: Mögliche Insolvenz der Zielunternehmen



Laufzeit: 10 Jahre mit zweimaliger Verlängerungsoption um jeweils ein Jahr

„Impact-Investments sind Investitionen, die mit der **Absicht** getätigt werden, neben einer **finanziellen Rendite** auch messbare **positive soziale und ökologische Wirkung** zu erzielen.“

GIIN – Global Impact Investing Network 2020)

Die wichtigsten Merkmale

Der European Social Innovation and Impact Fund richtet sich gemäß § 1 (19) Nr. 32 und 33 KAGB ausschließlich **an professionelle und semi-professionelle, wirkungsorientierte Anleger**

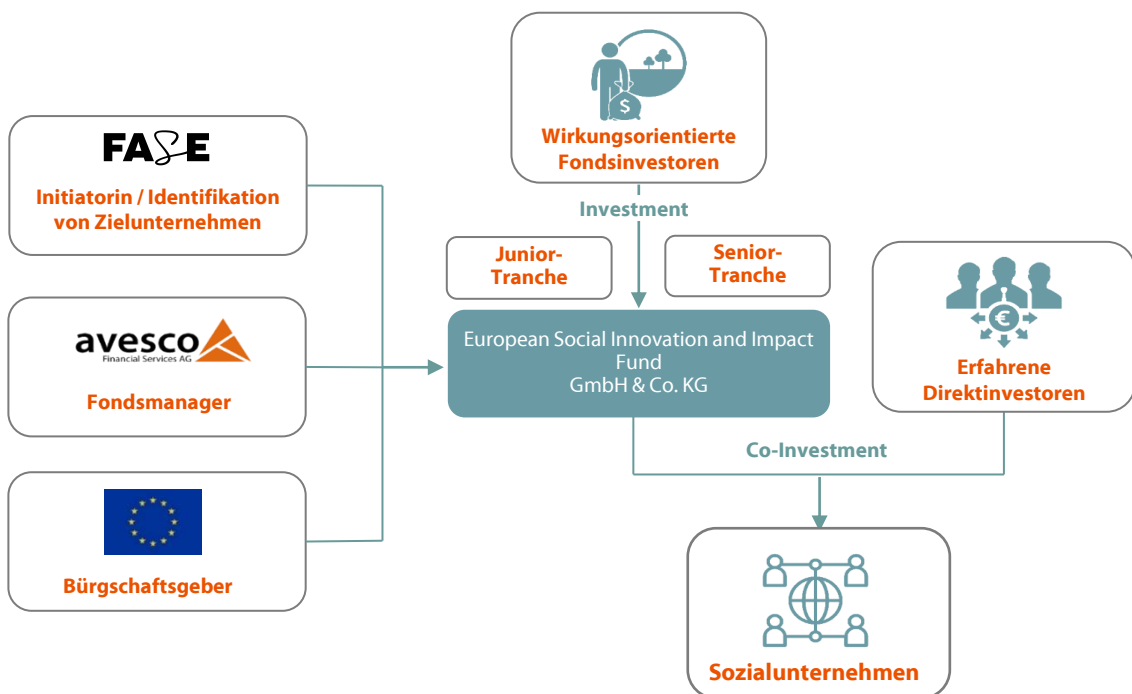
Initiatorin	Finanzierungsagentur für Social Entrepreneurship GmbH (FASE)
Fondsmanager (AIFM)	avesco Management GmbH als Kapitalverwaltungsgesellschaft und 100%ige Tochtergesellschaft der avesco Financial Services AG
Bürgschaftsgeber	Europäischer Investment Fonds (EIF)
Fondsgesellschaft	European Social Innovation and Impact Fund GmbH & Co. KG
Kategorie	Geschlossener Spezial-AIF gemäß § 2(4) KAGB
Zielvolumen und Platzierungsphase	Das Zielvolumen des Fonds beträgt 20 Mio. EUR. Die Zeichnungsfrist endet 365 Tage nach dem ersten Closing. Dies ist der späteste mögliche Zeitpunkt für ein Final Closing. Der Manager hat das Recht, die Zeichnungsfrist nach eigenem Ermessen vorzeitig zu schließen. Das erste Closing wird stattfinden, sobald Beteiligungskapital in Höhe von mindestens 4 Mio. EUR gezeichnet worden ist (First Closing). Das Second Closing hat mit einem Volumen von 7,8 Mio € stattgefunden. Zeichnungen sind bis zum final Closing im Oktober 2021 möglich.
Laufzeit	Zehn Jahre (mit zweimaliger Verlängerungsoption um jeweils ein Jahr)
Investmentphase	Maximal 5 Jahre nach First Closing
Zielrendite	
- Junior Investor	Ca. 4 % p.a. (IRR nach Kosten, vor Agio) bei höherem Risiko
- Senior Investor	Ca. 1,5 % p.a. (IRR nach Kosten, vor Agio) bei geringerem Risiko
Initiale Fondskosten	Einmalig 1,5 % des gezeichneten Beteiligungskapitals, maximal 200.000 EUR
Jährliche Verwaltungsgebühr	Während der Investmentphase ist die Bemessungsgrundlage das kumulierte abgerufene Beteiligungskapital; In der Verwaltungsphase sind die „Assets under Management“ die Bemessungsgrundlage für die Verwaltungsvergütung in Höhe von 2,5 % p.a.
Mindestbeteiligung	200.000 EUR
Agio	3 %
Umsatzsteuer	Sofern Fondskosten umsatzsteuerpflichtig sind, verstehen sie sich zuzüglich der gesetzlichen Umsatzsteuer in der jeweils gültigen Höhe.
Einkunftsart	Einkünfte aus Kapitalvermögen (§ 20 Einkommensteuergesetz, „EStG“)

FASE: spezialisierter Corporate Finance Berater

Die Fondsinitiatorin [FASE – Finanzierungsagentur für Social Entrepreneurship](#) macht sich seit mehr als 6 Jahren erfolgreich für die Finanzierung von Sozialunternehmen und das Wachstum sozialer Innovationen in Europa stark. FASE baut tragfähige Brücken zwischen außergewöhnlichen Sozialunternehmen und wirkungsorientierten Investoren, indem **sie Sozialunternehmen umfassend zu Finanzierungsfragen berät, Investoren anspricht und Transaktionsprozesse strukturiert und begleitet**. Bis heute hat FASE ca. 30 Millionen EUR an Impact-Kapital in über 60 Sozialunternehmen vermittelt.

avesco: erfahrenes Finanzdienstleistungsinstitut für Nachhaltigkeit

Der Fondsmanager ist die [avesco Management GmbH](#), welche eine 100%ige Tochtergesellschaft der [avesco Financial Services AG](#) ist. Die [avesco Financial Services AG](#) ist ein nach § 32 KWG zugelassenes Finanzdienstleistungsinstitut. Unter der Devise: „How money can make the world a better place“ **entwickelt, verwaltet und vermarktet avesco nachhaltige und auf Impact spezialisierte Finanzinstrumente**.



Disclaimer

Bei dieser Marketingmitteilung handelt es sich nicht um eine Empfehlung zum Kauf bzw. zur Zeichnung von Kommanditanteilen an der European Social Innovation and Impact Fund GmbH & Co. KG („ESIF GmbH & Co. KG“), die ein geschlossener Spezial-AIF nach § 2 Abs. 4 des Kapitalanlagegesetzbuches („KAGB“) ist. Sie ist auch weder ein Verkaufsprospekt noch eine Aufforderung zum Kauf. Potentielle Anleger sollten den Gesellschaftsvertrag und das Muster der Beitrittsvereinbarung sowie ergänzend das Private Placement Memorandum („PPM“) lesen, bevor sie eine Anlageentscheidung treffen, um die Beteiligungsmöglichkeit und die damit verbundenen potenziellen Chancen und Risiken vollständig zu verstehen. Alle Angaben in dieser Marketingmitteilung stammen mit Ausnahme der separat gekennzeichneten Quellenangaben von der ESIF GmbH & Co. KG und beruhen auf eigener Ausarbeitung. Die unverbindlichen Angaben zur Beteiligung ESIF GmbH & Co. KG sind verkürzt dargestellt und stellen kein öffentliches Angebot dar. Die Investmentmöglichkeit richtet sich ausschließlich an professionelle und semi-professionelle Anleger gemäß § 1 (19) Nr. 32 und 33 KAGB mit Sitz in Deutschland. Potentielle Anleger sollten vor einer Beteiligung in jedem Fall eine eigene steuerliche und rechtliche Beratung durch fachkundige Dritte einholen. Es wird ausdrücklich darauf hingewiesen, dass es sich bei der vorliegenden Marketingmitteilung um die werbliche Kurzinformation zu einer Anlagemöglichkeit in eine unternehmerische Beteiligung handelt. Einzelheiten zu dieser Investitionsmöglichkeit entnehmen Sie bitte dem Gesellschaftsvertrag, dem Muster der Beitrittsvereinbarung und dem PPM, die unter anderem bei der [avesco Management GmbH](#), Mohrenstraße 34 in 10117 Berlin und bei der [Finanzierungsagentur für Social Entrepreneurship GmbH](#) („FASE“), Prinzregentenplatz 10 in 81675 München erhältlich sind. **Stand: Mai 2021**