

FONDSPORTRAIT

Ziel ist, über konzentrierte Investitionen in kleine und mittlere Hidden Champions-Unternehmen mit nachhaltigem Geschäftsmodell einen langfristigen Vermögenszuwachs zu erwirtschaften. Der Fonds investiert in Aktien von versteckten Kontinental- und Weltmarktführern (Hidden Champions) mit nachhaltigem Geschäftsmodell, die überwiegend über ein Nachhaltigkeitsrating der oekom research AG von C oder besser verfügen. Dafür werden alle europäischen SHCs (ca. 300 Aktiengesellschaften) evaluiert. Die Bewertung ist analog der bekannten Klassifizierung der Energieeffizienz bei elektrischen Geräten bzw. Kraftfahrzeugen aufgebaut, welche von G = nicht nachhaltig bis A = sehr nachhaltig reicht. Den Schwerpunkt bilden Unternehmen, die in ihrer Nische als Weltmarktführer gelten. Es wird ein konzentriertes Portfolio mit den nachhaltigsten Weltmarktführern angestrebt. Neben den genannten Aktien darf auch in Geldmarktinstrumente, Bankguthaben sowie sog. Sonstige Anlageinstrumente investiert werden.

[Erhalten Sie in unserem Erklärfilm Einblicke in die Welt der SHCs und deren Nachhaltigkeit.](#)

TOP WERTPAPIERE

Carl-Zeiss Meditec AG Inhaber-Aktien o.N.	2,95 %
Emmi AG Namens-Aktien SF 10	2,91 %
Nexus AG Inhaber-Aktien o.N.	2,89 %
CEWE Stiftung & Co. KGaA Inhaber-Aktien o.N.	2,80 %
Mayr-Melnhof Karton AG Inhaber-Aktien o.N.	2,78 %
Symrise AG Inhaber-Aktien o.N.	2,74 %
IVU Traffic Technologies AG Inhaber-Aktien o.N.	2,72 %
Geberit AG Nam.-Akt. (Dispost.) SF -,10	2,72 %
UmweltBank AG Inhaber-Aktien o.N.	2,67 %
Schweiter Technologies AG Inhaber-Aktien SF 1	2,65 %

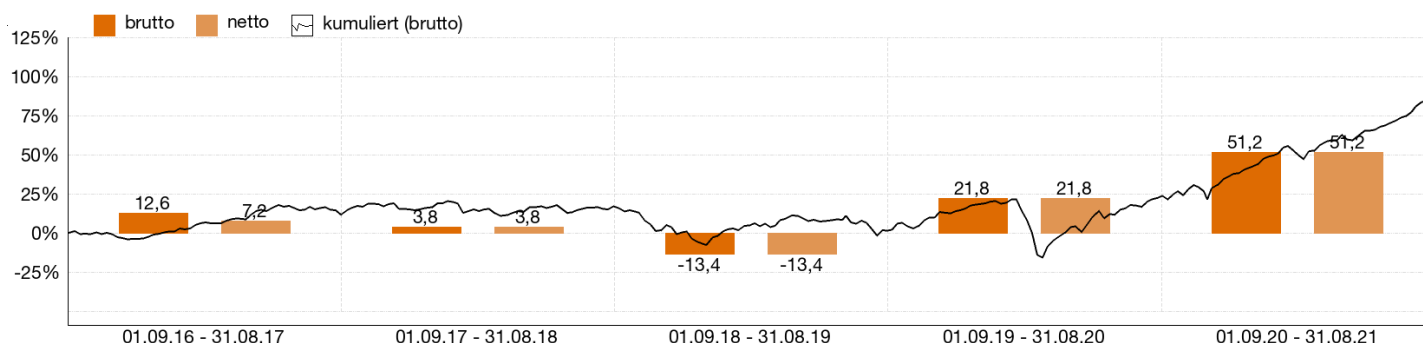
FONDSPROFIL

Fondsname	avesco Sustainable Hidden Champions Equity
Anteilscheinklasse	- R
ISIN	DE000A1J9FJ5
WKN	A1J9FJ
Auflegungsdatum	18.03.2016
Gesamtfondsvermögen	50,54 Mio. EUR
NAV	180,82 EUR
Ausgabepreis	189,86 EUR
Rücknahmepreis	180,82 EUR
Fondswährung	EUR
Ausgabeaufschlag	5,00 %
Rücknahmeabschlag	0,00 %
Geschäftsjahresende	31. Dezember
Ertragsverwendung	Ausschüttung
TER (= Laufende Kosten)	1,84 %
davon Verwaltungsvergütung	1,65 % p.a.
davon Verwahrstellenvergütung	0,05 % p.a.
Erfolgsabhängige Vergütung	nein
VL-fähig	ja (mind. 25,00 EUR)
Sparplanfähig	ja (mind. 25,00 EUR)
Einzelanlagefähig	ja (mind. 25,00 EUR)
Vertriebszulassung	DE

VERMÖGENSAUFTEILUNG

Aktien	99,4 %
Kasse	0,6 %

WERTENTWICKLUNG IN DER VERGANGENHEIT IN %



Die Wertentwicklung in der Vergangenheit ist kein verlässlicher Indikator für die künftige Wertentwicklung. Alle Wertentwicklungen gehen von einer Wiederanlage der Ausschüttungen und einem Anlagebetrag von 1.000 EUR aus und umfassen jeweils zwölf Monate. Nettowertentwicklung: Neben sämtlichen im Fonds anfallenden Kosten wird auch der jeweilige Ausgabeaufschlag von 5,00% des Anlagebetrages (= 47,62 EUR) berücksichtigt. Dieser wird zu Beginn des dargestellten

Wertentwicklungszeitraumes vom Anlagebetrag abgezogen. Der Rücknahmeabschlag, sofern ein solcher erhoben wird, wird bei der Rückgabe der Fondsanteile abgezogen. Eine eventuell anfallende, die Wertentwicklung mindernde Depotgebühr bleibt außer Betracht. Bruttowertentwicklung: Entspricht der Nettowertentwicklung, berücksichtigt aber keinen Ausgabeaufschlag.

KOMMENTAR DES FONDSMANAGERS

Fondsmanager	avesco Financial Services AG
Verantwortlich seit	18.03.2016

Das Portfolio der nachhaltigen Hidden Champions entwickelte sich im August mit 5,5%. Die größten Gewinner des Portfolios waren Basler AG (+35,9%), Schaltbau AG (+34,9%) und Nynomic AG (+30,5%). Die Basler AG, Marktführer in der Herstellung von Industriekameras, vermeldete ein Rekordergebnis im 1. Halbjahr, das deutlich über dem Branchendurchschnitt lag. Der Umsatz und Auftragseingang sind mit 30% bzw. 65 % sehr stark angestiegen. Die Schaltbau AG, Hidden Champion in der Bereitstellung von Bahntechnik hat ein vielversprechendes Übernahmeangebot, durch den US-Finanzinvestor Carlyle erhalten. Zum Zeitpunkt des Angebotes lag dieses 32 % über dem Aktienkurs. Die Nynomic AG, weltweit führend im Bereich von optischer Messtechnik vermeldete für das 1. Halbjahr 2021 eine Fortsetzung des Wachstumskurses auf Rekordniveau und hob gleichzeitig die Prognose für 2021 an.

Die größten Verlierer des Portfolios waren Aurubis AG (-15,7%), va-Q-tec AG (-13,0%) und Aumann AG (-7,9%). Sowohl die Aktien unseres Hidden Champions Aurubis als auch die von va-Q-tec sanken aufgrund von geringeren Ergebnissen, als von AnlegerInnen erwartet wurde. Gestiegene Aufträge sollten sich in naher Zukunft bei dem Marktführer von Automatisierungslösungen für die Elektromobilität, der Aumann AG abzeichnen.

31.08.2021

VERMÖGENSAUFTEILUNG INKL. DERIVATE

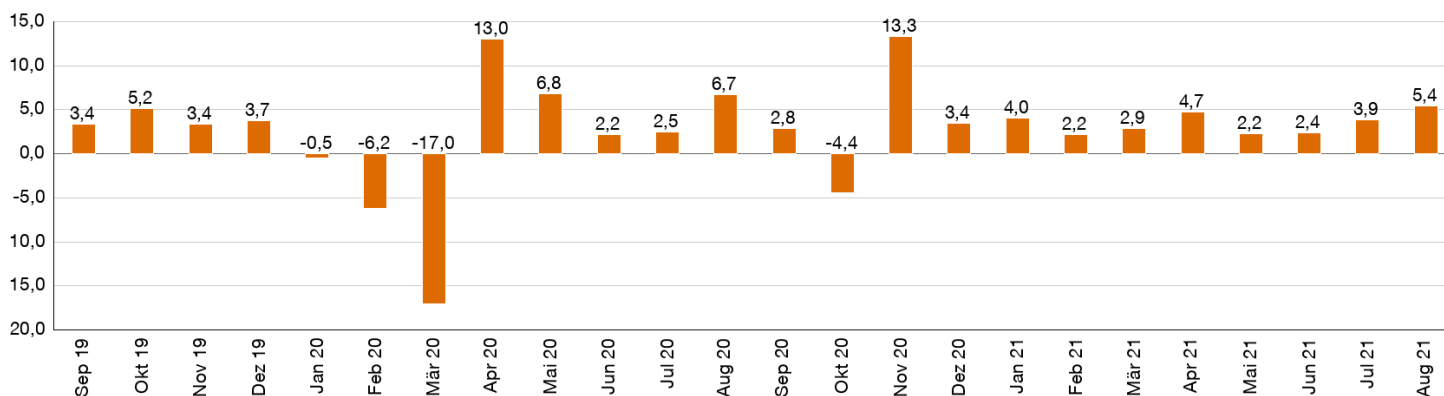
Aktien	99,4 %
Kasse	0,6 %

WERTENTWICKLUNG IN DER VERGANGENHEIT IN %

	kumuliert	p.a.
laufendes Jahr	31,31 %	
1 Monat	5,43 %	
3 Monate	12,17 %	
6 Monate	23,53 %	
1 Jahr	51,25 %	51,25 %
3 Jahre	59,60 %	16,86 %
5 Jahre	86,59 %	13,29 %
10 Jahre		
Seit Auflegung	106,29 %	14,20 %

MONATLICHE WERTENTWICKLUNG IN DER VERGANGENHEIT IN %

Jahr	Jan	Feb	Mrz	Apr	Mai	Jun	Jul	Aug	Sep	Okt	Nov	Dez	Wertentwicklung KJ in %
2019	11,54	1,27	-0,06	6,25	-2,92	0,86	-2,20	-4,18	3,37	5,19	3,37	3,74	28,32
2020	-0,46	-6,17	-17,01	13,02	6,79	2,16	2,45	6,68	2,82	-4,39	13,29	3,42	20,33
2021	4,04	2,16	2,85	4,74	2,24	2,42	3,88	5,43					31,31



VERMÖGENSENTWICKLUNG IN DER VERGANGENHEIT IN EUR UND %

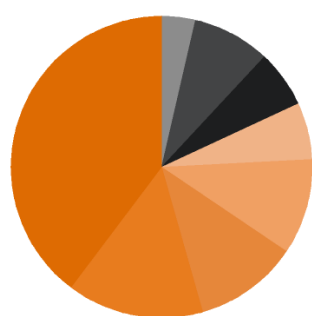
Einzelanlage von 1.000 EUR

	Euro	p.a.	kumuliert
1 Jahr	1.512,49 €	51,25 %	51,25 %
3 Jahre	1.596,03 €	16,86 %	59,60 %
5 Jahre	1.865,85 €	13,29 %	86,59 %
10 Jahre			
Seit Auflegung	2.062,88 €	14,20 %	106,29 %

Sparplan von 50 EUR

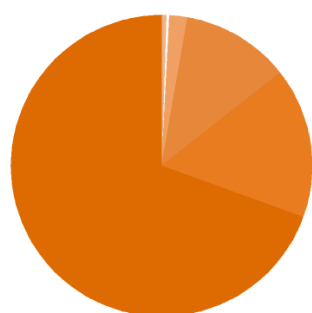
	Euro	p.a.
1 Jahr	786,46 €	61,91 %
3 Jahre	2.818,29 €	31,37 %
5 Jahre	4.749,13 €	18,42 %
10 Jahre		
Seit Auflegung	5.213,02 €	17,40 %

ANLAGESTRUKTUR NACH BRANCHEN



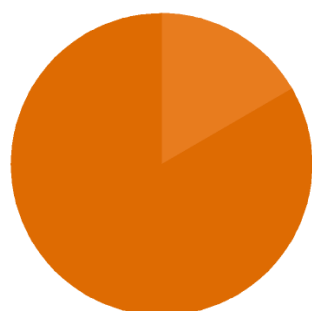
Industrie	39,5 %
Gesundheit / Pharma	14,8 %
Technologie	11,1 %
Grundstoffe	10,1 %
Nicht-Basis-Konsumgüter	6,2 %
Finanzen / Versicherungen	6,1 %
Basis-Konsumgüter	4,2 %
Versorger	4,0 %
Telekommunikation	3,6 %

ANLAGESTRUKTUR NACH LÄNDERN



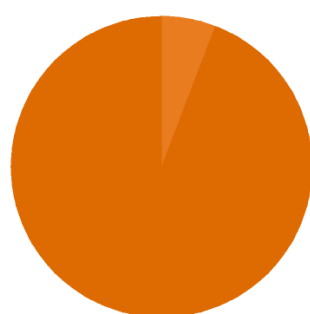
Deutschland	69,5 %
Schweiz	16,2 %
Österreich	11,6 %
Luxemburg	2,2 %
Sonstige	0,6 %

ANLAGESTRUKTUR NACH WÄHRUNGEN INKL. DERIVATE



Euro	83,4 %
Schweizer Franken	16,6 %

ANLAGESTRUKTUR NACH WERTPAPIEREN



■ Stammaktien
 ■ Vorzugsaktien

93,7 %

5,8 %

PORTRAIT FONDSMANAGER

Die avesco Financial Services AG ist ein 1999 in Berlin gegründetes, inhabergeführtes und unabhängiges Finanzdienstleistungsunternehmen. Avesco wird vom Unternehmensgründer Oliver N. Hagedorn geleitet und von einem erfahrenen Aufsichtsrat begleitet und kontrolliert. Ziel der Unternehmensgründung war von jeher die Exzellenz im Vermögensmanagement. Seit 2003 wurde avesco kontinuierlich für seine Beratungsqualität und Leistung in der unabhängigen Vermögensverwaltung ausgezeichnet, unter anderem von der Private Banking Prüfinstanz (Fuchsbriefe), DISQ und der Deutschen Börse AG, die als wichtige Gradmesser für Qualitätsprüfung im Vermögensmanagement gelten. Wesentliche Alleinstellungsmerkmale des Unternehmens sind die methodenbasierte Vermögensverwaltung und Evaluierung nachhaltiger Investments für private Großvermögen und Stiftungen.

KENNZAHLEN

offene Fremdwährungsquote	16,56 %
Volatilität	16,61 %
Sharpe Ratio	1,05
Anteil positiver Monate	66,67 %
Bester Monat	13,29 %
Schlechtester Monat	-17,01 %
Anzahl positiver Monate	24
Anzahl negativer Monate	12
VaR	5,94%

KONTAKTDATEN FONDSMANAGER

avesco Financial Services AG
 Mohrenstraße 34
 10117 Berlin
 Telefon: +49 (0)30 28 87 67 0
 Telefax: +49 (0)30 28 87 67 20
 E-Mail: kontakt@avesco.de
 Internet: <http://www.avesco.de>

HANSAINVEST

Weltoffen. Partnerschaftlich. Verlässlich.
An diesen Werten wollen wir uns messen lassen.

Als eines der ältesten Investment-Unternehmen in Deutschland prägen traditionelle hanseatische Prinzipien, wie Weltoffenheit, Vertrauenswürdigkeit und Verlässlichkeit, seit jeher unsere Firmenphilosophie. Innovatives Denken und eine konsequente Serviceorientierung haben uns zu dem gemacht, was wir heute sind: Eine Kapitalanlagegesellschaft, deren oberstes Ziel es ist, für ihre Kunden Werte zu schaffen.

HANSAINVEST ist eine Tochter der SIGNAL IDUNA Gruppe.

Kontakt:

HANSAINVEST
 Hanseatische Investment-GmbH
 Kapstadtring 8
 22297 Hamburg
 Telefon: (0 40) 3 00 57 - 62 96
 Telefax: (0 40) 3 00 57 - 60 70
 E-Mail: service@hansainvest.de
 Internet: <https://www.hansainvest.com>

KONTAKTDATEN VERTRIEBSPARTNER

avesco Financial Services AG
 Mohrenstraße 34
 10117 Berlin
 Telefon: +49 (0)30 28 87 67 0
 Telefax: +49 (0)30 28 87 67 20
 E-Mail: kontakt@avesco.de
 Internet: <http://www.avesco.de>

WICHTIGE HINWEISE

Quelle aller Daten, sofern nicht anders angegeben: HANSAINVEST.
Diese Informationen dienen Werbezwecken. Grundlage für den Kauf sind die jeweils gültigen Verkaufsunterlagen, die ausführliche Hinweise zu den einzelnen mit der Anlage verbundenen Risiken enthalten. Der Verkaufsprospekt und die wesentlichen Anlegerinformationen sind ausschließlich in deutscher Sprache in elektronischer Form unter www.hansainvest.com erhältlich. Auf Wunsch senden wir Ihnen Druckstücke kostenlos zu. Der Nettoinventarwert von Investmentfonds unterliegt in unterschiedlichem Maße Schwankungen und es gibt keine Garantie dafür, dass die Anlageziele erreicht werden.

Alle Wertentwicklungen gehen von einer Wiederanlage der Ausschüttungen und- sofern nicht anders angegeben - einem Anlagebetrag von 1.000,-- EUR aus. Sofern nicht anders ausgewiesen, handelt es sich um Bruttowertentwicklungen (Berechnung nach der BVI-Methode).

Nettowertentwicklung: Neben sämtlichen im Fonds anfallenden Kosten wird auch der jeweilige Ausgabeaufschlag berücksichtigt, der zu Beginn des hier dargestellten Wertentwicklungszeitraumes vom Anleger zu zahlen ist sowie ein ggfs. anfallender Rücknahmeabschlag (s. "Fondsprofil"). Eine eventuell anfallende, die Wertentwicklung mindernde Depotgebühr bleibt außer Betracht.

Bruttowertentwicklung: Entspricht der Nettowertentwicklung, berücksichtigt aber keinen Ausgabeaufschlag und keinen ggfs anfallenden Rücknahmeabschlag.

Beim Sparplan werden die monatlichen Einzahlungen zum Ausgabepreis angelegt.

Das Gesamtfondsvermögen bezieht sich auf das Fondsvermögen aller zum Fonds zugehörigen Anteilklassen. Dabei wird das Gesamtfondsvermögen in der Währung der Anteilsklasse ausgewiesen, die als erstes aufgelegt wurde.

Die angegebenen Laufenden Kosten (Gesamtkostenquote) fielen im letzten Geschäftsjahr des Sondervermögens an.

Die Gesamtkostenquote umfasst sämtliche im vorangegangenen Geschäftsjahr auf Ebene des Sondervermögens und auf Ebene der vom Sondervermögen gehaltenen Investmentanteile ("Zielfonds") angefallenen Kosten und Zahlungen (ohne Transaktionskosten). Die anfallenden Kosten können von Jahr zu Jahr schwanken und verringern die Ertragschancen des Anlegers.

Insbesondere weist der Fonds aufgrund seiner Zusammensetzung und des möglichen Einsatzes von Derivaten erhöhte Schwankungen des Anteilpreises auf.

Die in den gegebenenfalls dargestellten Anlagestrukturen oder Vermögensaufteilungen angegebenen Prozentwerte beziehen sich generell auf das gesamte Fondsvermögen. Für die Darstellung einzelner Strukturen wird jeweils nur eine Teilmenge der Vermögensarten als Basis verwendet (z.B. bei Branchen nur der Aktienanteil), so dass in der Summe nicht zwingend 100% erreicht werden.

Die Darstellung der TOP Wertpapiere (sofern angezeigt) erfolgt für maximal 60% des Fondsvermögens.

Bei den dargestellten Werten handelt es sich um gerundete Werte, so dass die Summe der Werte von 100 % abweichen kann.

Dieses Dokument und die in ihm enthaltenen Informationen richten sich nicht an US-Personen und dürfen nicht in den USA verbreitet werden.